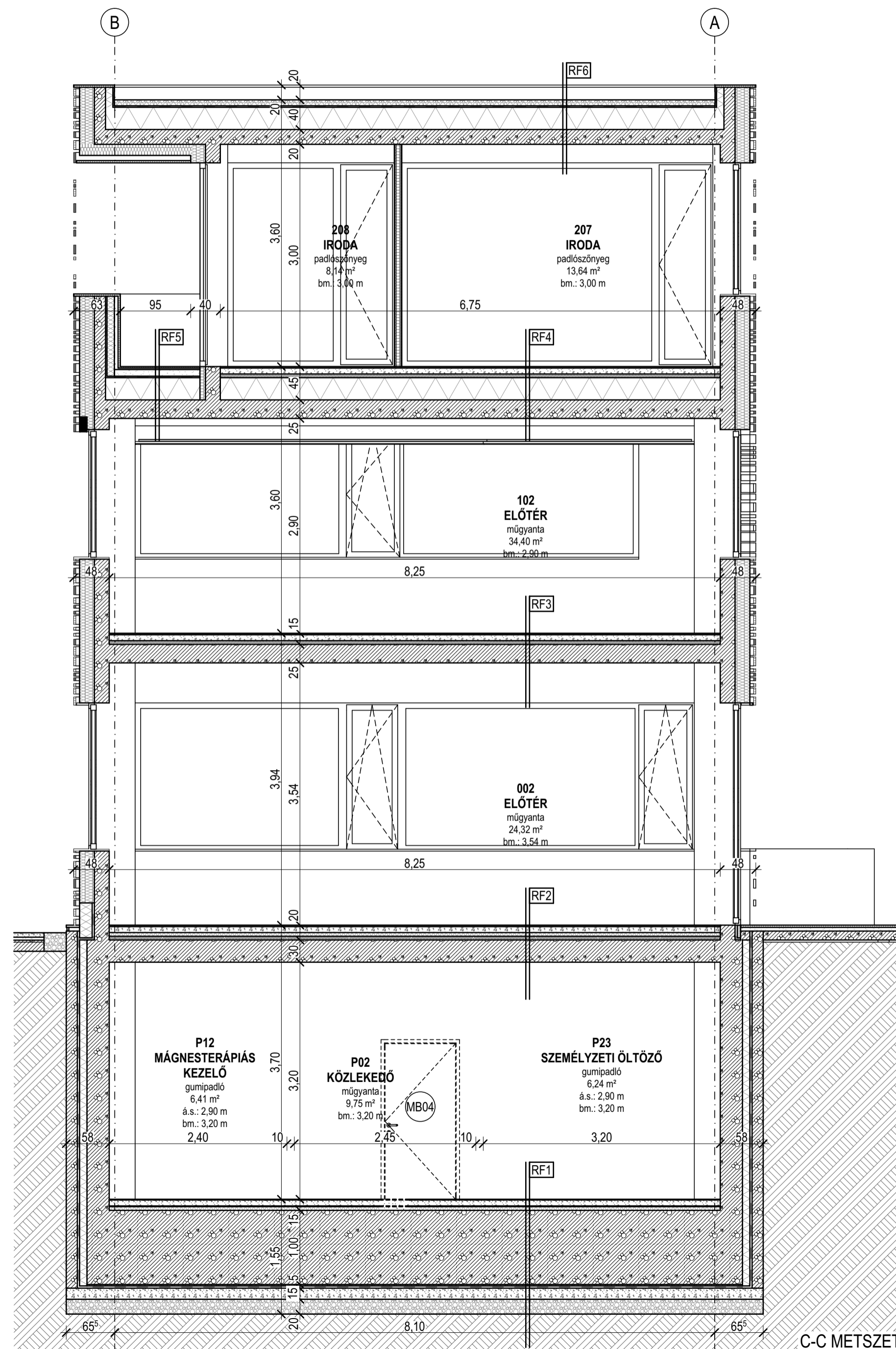


B-B METSZET



C-C METSZET

MEGLÉVŐ FALRÉTEGRENDEK:

<b>RV1 PINCEFAL</b>	<ul style="list-style-type: none"> <li>termett talaj</li> <li>15 cm zsalukő szigeteléstartó fal, belső oldali kiegyenlítő vakolattal</li> <li>1 rgt. aljzatkellősítés</li> <li>3 rgt. mod. bit. vastaglemez szigetelés</li> <li>10 cm extrudált polisztirolhab hőszigetelés</li> <li>1 rgt. PE fólia csúszatóréteg</li> <li>30 cm vasbeton fal</li> <li>1 cm glettelés, festés</li> </ul>
<b>RV4 ÁLTALÁNOS HOMLOKZATI FAL</b>	<ul style="list-style-type: none"> <li>3 cm hőkezelt, natúr faburkolat</li> <li>5 cm átszellőztetett légrés + vázszerkezet</li> <li>1 rgt. hő és UV álló vízzáró, páraáteresztő homlokzatszigetelő fólia</li> <li>20 cm ásványi szálás hőszigetelés, közte burkolat alumínium vázszerkezete</li> <li>20 cm vasbeton fal</li> <li>1 cm glettelés, festés</li> </ul>
<b>RV5 ÁLTALÁNOS ATTIKAFAL</b>	<ul style="list-style-type: none"> <li>3 cm hőkezelt, natúr faburkolat</li> <li>5 cm átszellőztetett légrés + vázszerkezet</li> <li>1 rgt. hő és UV álló vízzáró, páraáteresztő homlokzatszigetelő fólia</li> <li>20 cm ásványi szálás hőszigetelés, közte burkolat alumínium vázszerkezete</li> <li>15 cm vasbeton attikafal</li> <li>1 rgt. öntapadó bitumennel kasirozott PVC-P csapadékvíz elleni szigetelés</li> <li>10+1 cm vakolható extrudált polisztirolhab hőszigetelés + vékonyvakolati rendszer</li> <li>5 cm átszellőztetett légrés</li> <li>3 cm lécvázra szerelt hőkezelt, natúr faburkolat</li> </ul>
<b>RV1* ÚJ PINCEFAL</b>	<ul style="list-style-type: none"> <li>termett talaj/ földvívszatoltás</li> <li>15 cm zsalukő szigeteléstartó fal, belső oldali kiegyenlítő vakolattal</li> <li>1 rgt. aljzatkellősítés</li> <li>3 rgt. mod. bit. vastaglemez szigetelés</li> <li>10 cm extrudált polisztirolhab hőszigetelés</li> <li>1 rgt. PE fólia csúszatóréteg</li> <li>30 cm vasbeton fal</li> <li>10 cm (expandált polisztirolhab kiegészítő hőszigetelés)</li> <li>1 cm kültéri vékonyvakolat rendszer</li> </ul>

MEGLÉVŐ PADLÓRÉTEGRENDEK:

<b>RF1 MEGLÉVŐ ALAPLEMEZ</b>	<ul style="list-style-type: none"> <li>3 rgt. műgyanta padlóburkolat</li> <li>10 cm aljzatbeton</li> <li>1 rgt. PE fólia technológiai szigetelés</li> <li>5 cm ásványi szálás úszató réteg</li> <li>10 cm vasbeton lemezalap</li> <li>5 cm szigetelést védő beton</li> <li>3 rgt. mod. bit. vastaglemez talajvíz elleni szigetelés, aljzatkellősítéssel</li> <li>10 cm vasalt aljzat</li> <li>20 cm tömörített kavics ágyazat</li> <li>talaj</li> </ul>
<b>RF2 FÖLDSZINTI PADLÓ</b>	<ul style="list-style-type: none"> <li>1 cm szőnyegpadló/ műgyanta padlóburkolat</li> <li>9 cm aljzatbeton</li> <li>1 rgt. PE fólia technológiai szigetelés</li> <li>5 cm ásványi szálás úszató réteg</li> <li>5 cm lépésálló expandált polisztirolhab hőszigetelés</li> <li>30 cm vasbeton födém</li> <li>1 cm vakolat, mennyezetfűtés - hűtés</li> </ul>
<b>RF3 I. EMELETI PADLÓ</b>	<ul style="list-style-type: none"> <li>1 cm szőnyegpadló/ műgyanta padlóburkolat</li> <li>9 cm aljzatbeton</li> <li>1 rgt. PE fólia technológiai szigetelés</li> <li>5 cm ásványi szálás úszató réteg</li> <li>5 cm vasbeton födém</li> <li>1 cm glettelés, festés</li> </ul>
<b>RF4 II. EMELETI PADLÓ</b>	<ul style="list-style-type: none"> <li>1 cm szőnyegpadló/ műgyanta padlóburkolat</li> <li>9 cm aljzatbeton</li> <li>1 rgt. PE fólia technológiai szigetelés</li> <li>5 cm ásványi szálás úszató réteg</li> <li>30 cm lépésálló expandált polisztirolhab hőszigetelés</li> <li>25 cm vasbeton födém</li> <li>1 cm glettelés, festés</li> </ul>
<b>RF5 NAPOZÓTERASZ PADLÓ</b>	<ul style="list-style-type: none"> <li>2 cm hőkezelt palló, faburkolat, stafivázra rejtetten rögzítve</li> <li>2 cm légrés (stafiváz)</li> <li>6-27 cm apró szemű kavics feltöltés</li> <li>1 cm geotextília kasirozású felületszivárgó</li> <li>1 rgt. PVC-P szigetelő lemez</li> <li>1 rgt. geotextília elválasztó réteg</li> <li>1-22 cm AT-N150 ékbevágott polisztirolhab lejtésképzés</li> <li>5+5 cm AT-N150 EPS hőszigetelés, egymáson átfedéssel fektetve</li> <li>1 rgt. alufólia betétes bit. lemez párazáró réteg</li> <li>25 cm vasbeton födém</li> <li>1 cm vakolat, mennyezetfűtés - hűtés</li> </ul>
<b>RF6 ZÁRÓFÖDÉM</b>	<ul style="list-style-type: none"> <li>5 cm kétszer mosott kavics leterhelés, járólappal kiegészítéssel</li> <li>1 rgt. geotextília elválasztó réteg</li> <li>1 rgt. UV álló, PVC-P lemez csapadékvíz elleni szigetelés</li> <li>1 rgt. geotextília elválasztó réteg</li> <li>1-14 cm ékbevágott expandált polisztirolhab lejtésképzés</li> <li>10+10 cm AT-N 100 anyagminőségű EPS hőszigetelés</li> <li>1 rgt. alufólia betétes bitumenes lemez párazáró réteg</li> <li>20 cm vasbeton födém mennyezetfűtés-hűtéssel</li> <li>1 cm glettelés, festés</li> </ul>
<b>RF7 MEGLÉVŐ FÖLDSZINTI TERASZPADLÓ</b>	<ul style="list-style-type: none"> <li>2 cm hőkezelt palló, faburkolat, stafivázra rejtetten rögzítve</li> <li>2 cm légrés (stafiváz)</li> <li>6-11 cm apró szemű kavics feltöltés</li> <li>1 cm geotextília kasirozású felületszivárgó</li> <li>2 rgt. öntapadó mod. bit. vastaglemez csapadékvíz elleni szigetelés</li> <li>6+8 cm alufólia kasirozású PIR hab hőszigetelés 2 rgt-ben átlapolással fektetve</li> <li>1 rgt. alufólia betétes bit. lemez párazáró réteg</li> <li>0-5 cm műgyanta adalékos cementhabarcs lejtésadó réteg</li> <li>18 cm mon. vb. födém</li> <li>1 cm glettelés, festés</li> </ul>
<b>RF9 I. EMELETI PADLÓ ALULRÓL HÚLÓ FÖDÉMMEL</b>	<ul style="list-style-type: none"> <li>1 cm szőnyegpadló/ műgyanta padlóburkolat</li> <li>9 cm aljzatbeton</li> <li>1 rgt. PE fólia technológiai szigetelés</li> <li>5 cm ásványi szálás úszató réteg</li> <li>25 cm vasbeton födém</li> <li>15 cm ásványi szálás hőszigetelés mechanikailag rögzítve</li> <li>36 cm légrés + burkolattartó vázszerkezet</li> <li>3 cm hőkezelt, natúr faburkolat</li> </ul>

A KIVITELI TERVBEN FELHASZNÁLT ANYAGOKTÓL ELTÉRNI CSAK A TERVEZŐ JÓVÁHAGYÁSÁVAL AZONOS MINŐSÉGŰ ÉS MINŐSÍTÉSŰ ANYAGOKKAL LEHET!

- meglévő vasbeton szerkezetek
- meglévő hőszigetelések
- meglévő gipszkarton falak
- bontandó szerkezetek

MÉRETEK A HELYSZÍNEN ELLENŐRIZENDŐK!

MEGBIZO: Magyar Kajak-Kenu Szövetség  
1138 Budapest, Latorca utca 2.

MUNKA: MAGYAR KAJAK-KENU SZÖVETSÉG  
LATORCA UTCAI SPORTTUDOMÁNYI KUTATÓ- ÉS  
DIAGNOSZTIKAI KÖZPONT

RI-ZA-LIT  
RIMELY-ZAJÁCZ ÉPÍTÉSZ STÚDIÓ Kft.  
1221 Budapest Lomnici u. 28/a  
tel: (+36-1) 381-0353, 381-0354  
e-mail: riza@i-online.hu

FELELŐS TERVEZŐ: RIMELY KÁROLY ÉI-T-1785 ZAJÁCZ KATALIN ÉI-T-013118	TERVEZŐ MUNKATÁRS: BIRÓ DÁNIEL KÖLÖSSZÁRDLTA ÉI-T-151716	ORVOSTECHNOLÓGIUS: FANTA GÁBOR ÉI-T-01-12176 MAKARA SÁNDOR ÉI-T-151716
---------------------------------------------------------------------------------	-------------------------------------------------------------------	------------------------------------------------------------------------------------

STATIKUS TERVEZŐ: SZABÓ ISTVÁN T-T-01-3802	GÉPÉSZ TERVEZŐ: ERHARDT PÉTER GT-T-01-4792	ELEKTROMOS TERVEZŐ: TARAJ MÁRTON VT-T-01-11065
--------------------------------------------------	--------------------------------------------------	------------------------------------------------------

BONTÁSI TERV

B-B ÉS C-C METSZET

dátum: 2017. NOVEMBER  
 méret: M 1:50  
 rajzsám: B-6