

ELEKTROMOS JELMAGYARÁZATOK

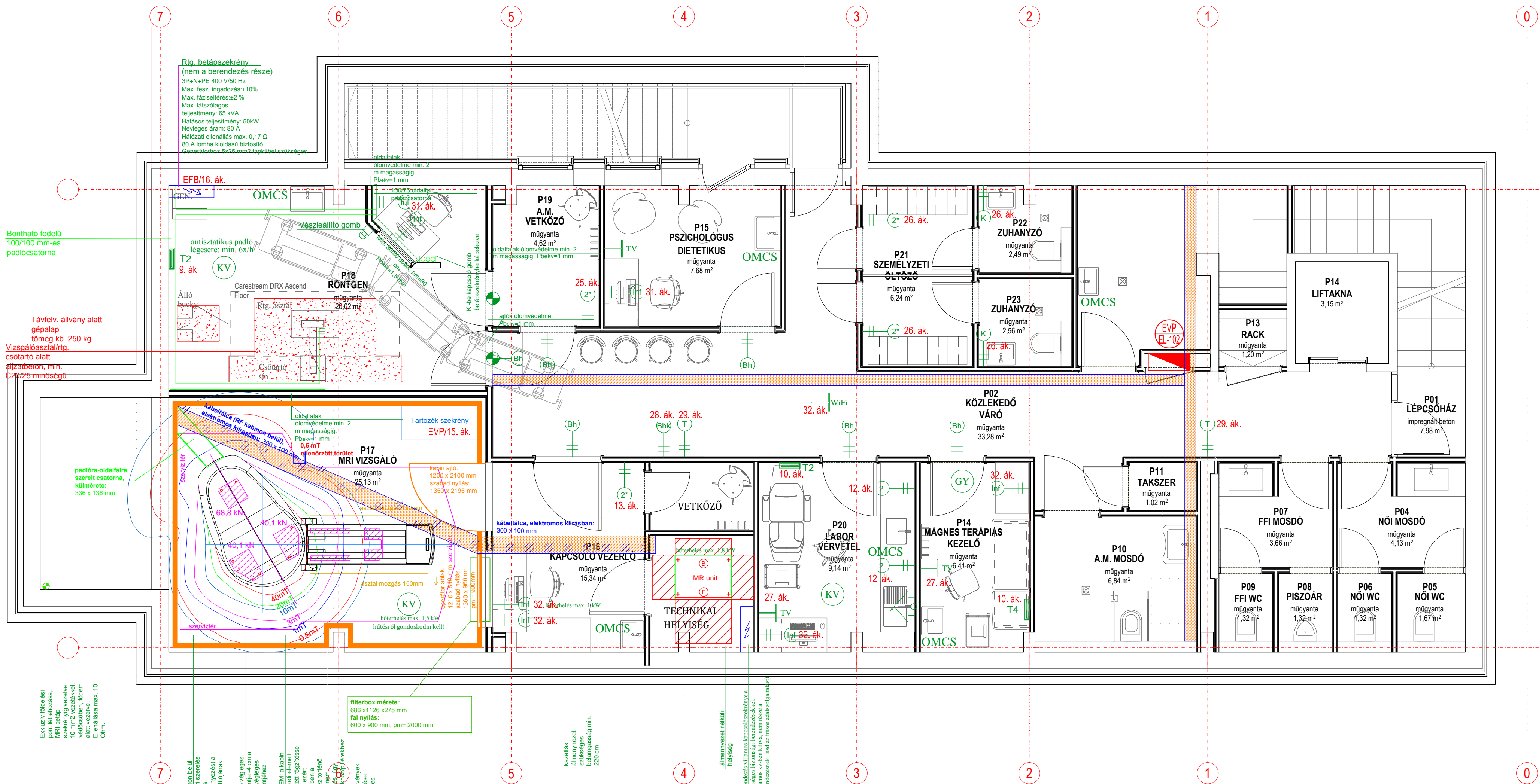
- Kettős, földelt dugalj 230V, 16A
M=500mm
- Kettős, földelt dugalj 230V, 16A
M=1200mm
- Négyes, földelt dugalj 230V, 16A
M=1200mm
- Földelt dugalj, hűtőgép csatlakoztatására
folyamatos tápellátással
M=500mm
- Informatikai csatlakozó csoport
- számítógép-hálózat csatlakozó,
- telefon csatlakozó,
- 3 db 230V-os hálózati dugalj
M=500mm
- Csapófedéles földelt dugalj,
takarítógép csatlakoztatására 230V, 16A
M=1500mm
- Egyfázisú, földelt dugaszoló aljzat
Általános célú hálózat 230V, 16A
Szerelési magasság: 1400mm pv. fölött
freccsenővíz ellen védett, csapófedéles kivitelben
- kódolatlan WiFi hálózat
- vészleállító gomb, a főkapcsoló
szekrény áramtalanítására
(véletlen megnyomás ellen védett)
m=1200 mm
- Hálózati ki-be kapcsoló
visszajelző lámpákkal
- horganyzott kábeltálcá, osztott, 60 mm magas
gyártó:
típus: 60x200x1,00mm
- Padlócsatorna 170 x 28 mm
kétrekeszes
- PC dug. aljzatcsoport 200x200mm
padlódobozban szerelve:
3db Legrand Mosaic II.P+F 10/16A dug. alj.
piros színben (UPS hálózat)
1db Legrand Mosaic strukturált végponti, dupla
csatlakozó elem

- TV csatlakozó aljzat
- 1db egyfázisú földelt dugaszoló aljzat
- Általános célú hálózat 230V, 16A
- antenna csatlakozó hely
Szerelési magasság: 2200mm pv. fölött
- 2 db hálózati dugaszoló aljzatot, 1db RJ-45 informatikai aljzatot, 2 db DIN EPH csatlakozót
tartalmazó csatlakozócsoport (c.áram+gy.áram) függőleges keretbe szerelve.
Dugaljakat 1x10A kismegszakítóval védve.
(medikai hálózatról üzemel)
Szerelési magasság: középvonal 1200 mm-en
- 4 db hálózati dugaszoló aljzatot, 1db RJ-45 informatikai aljzatot, 2 db DIN EPH csatlakozót
tartalmazó csatlakozócsoport (c.áram+gy.áram) függőleges keretbe szerelve.
Dugaljakat 2x10A kismegszakítóval védve.
(medikai hálózatról üzemel)
Szerelési magasság: középvonal 1200 mm-en
- Gyógyászat (kezelő - vizsgáló) helyiség
MSZ HD 60364-7-710 szerint: 1. fokozatú helyiség
Elektromedikai hálózat kialakítása szükséges A v. B típusú 30 mA-es
FI-relevél. EPH hálózat kialakítása szükséges, melybe minden
fémes tárgyat (radiátor, fém ajtótok stb.) be kell kötni.
- Gyógyászati helyiség
MSZ HD 60364-7-710 szerint: 0. fokozatú helyiség
- Betegbehívó kijelző csatlakozó pontja
CAT5-os kábelrel felépítve a sorszámozott-vezérlő egységre
Szerelési magasság: ajtó mellett 1800 mm magásra
- Betegbehívó központi kijelző csatlakozó pontja
Strukturált hálózati végpontja kivéve: 230V/50 Hz-es hálózati betáp. szükséges
A hálózati megtáplálást célszerű egy áramkörrel, közös kismegszakítóval
biztosítani.
Antenna csatlakozó hely biztosítása célszerű
Szerelési magasság: alsó éle legalább 2000 mm

FIGYELEM!

- Radiológiai munkahelyen építőiparnak költségelnie kell:
- elektromos betápszekrényt,
 - a szükséges kábeleket a betápszekrényektől a generátorokig,
 - a sugárveszély lámpákat és azok megtáplálását, kábelvezetését a betáp szekrényig,
 - beton gépalapokat,
 - vészleállító és hálózati ki- bekapcsolókat, és azok vezetékezését a betáp szekrényekig,
 - bontható fedelű padlócsatornákat és passzcsatornákat

- MRI munkahelyen építőiparnak költségelnie kell:
- elektromos betápszekrényt,
 - kábeltálcákat,
 - kabin mennyezeti elemeinek mennyezethez történő rögzítéséhez szükséges tartó szelvényeket,
 - padlócsatornákat és passzcsatornákat



EMULZIÓ/oldószer
szelvények
szelvényvezető
10 mm2 vezetékkel,
100mm
alatt vezetve.
Ellenőrzés max. 10
Cim.

RF kabinban belülről
kiszáradt
betonkorlát
szelvényvezető a
szelvényvezető
hálózati
Veszélyjelző lámpák
padlócsatorna 4 cm a
vezető végleges
passzcsatornához
FIGYELEM! a kabin
mennyezeti elemek
függesztési rögzítésével
amennyiben a
betonhoz történő
rögzítéshez szükséges
oddatálcák/vezetékhez
rögzítő
szelvények
elhelyezése
szükséges

filterbox mérete:
886 x 1126 x 275 mm
fal nyílás:
600 x 900 mm, pm= 2000 mm

házvezetés
szükséges
beépítéssége
220 cm

áramvezető edény
helyiség

Betonszilárd, ultrahang betonszilárd
szükséges kábelcsatorna kialakítás
(villamos kábelcsatorna, nem része a
betonhoz, hanem a beton utánvalóként)
betonszilárd, 100 mm vastagságú

GT Intelekt Tervező és Mérnökszolgáltató Kft.		Rajzszám: EL-05
1125. Budapest, Galgóczy u. 8. e-mail: taraj.marton@invitel.hu		Munkaszám: 2017/04
Munka megnevezése: Magyar Kajak-Kenu Szövetség Sportdiagnosztikai Központ 1138 Budapest Latorca u. 2		Dátum: 2017 október
Rajz megnevezése: Pinceszint orvostechnológiai erőátvitel nyomvonalterve		Tervfajta: Kiviteli terv
Elektromos tervező: Taraj Márton V-T-01-11063	Megrendelő: MKKSZ	Méretarány: M=1:50