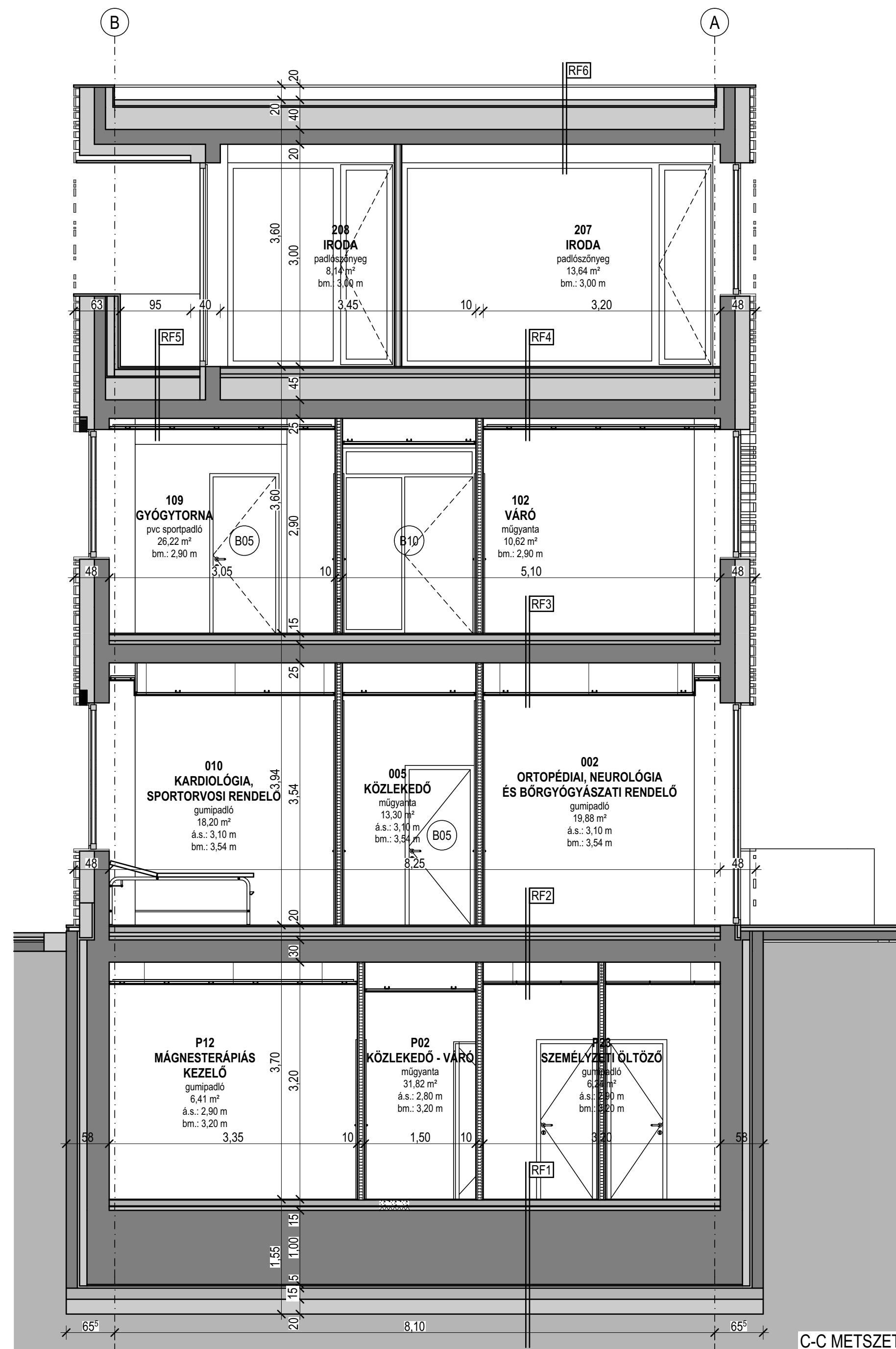


B-B METSZET



C-C METSZET

TERVEZETT ÚJ FALRÉTEGRENDEK:

RV1-T	ÚJ PINCEFAL
15 cm	termett talaj/ földvísszatartás
1 rtg.	zsalukő szigetelőtartó fal, belső oldali kiegyenlítő vakolattal
3 rtg.	aljazatkellősítés
10 cm	mod. bit. vastaglemez szigetelés
1 rtg.	extrudált polisztirolhab hőszigetelés
10 cm	PE fólia csúszatóréteg
30 cm	vasbeton fal
10 cm	(expandált polisztirolhab kiegészítő hőszigetelés)
1 cm	kültéri vékonyvakolat rendszer

TERVEZETT ÚJ RÉTEGRENDEK:

RF1*	MEGLÉVŐ ALAPLEMEZ ÚJ VASALT GÉPALAPPAL
3 rtg.	új műgyanta padlóburkolat
14 cm	új vasalt aljzatbeton gépalap (méretezett)
100 cm	vasbeton lemezalap
5 cm	szigetelést védő beton
3 rtg.	mod. bit. vastaglemez talajvíz elleni szigetelés, aljazatkellősítéssel
10 cm	vasalt aljzat
20 cm	tömörített kavics ágyazat
	talaj
RF1-T	ÚJ ALAPLEMEZ GÉPLEERESZTŐ AKNÁBAN
10 cm	éridesített felületű XPS hőszigetelés a fal mellett 1m sávban
26 cm	leterhelő- és védőbeton szorítóperemes kapcsolat védelmére
85 cm	vasbeton lemezalap
5 cm	szigetelést védő beton
1 rtg.	PE fólia csúszatóréteg
3 rtg.	mod. bit. vastaglemez talajvíz elleni szigetelés, aljazatkellősítéssel
25 cm	vasalt aljzat
35 cm	tömörített kavics ágyazat
	talaj
RF3*	I. EMELETI PADLÓ
1 cm	új műgyanta padlóburkolat (padlószőnyeg bontandó)
9 cm	aljzatbeton
1 rtg.	PE fólia technológiai szigetelés
5 cm	ásványi szálalás úszató réteg
25 cm	vasbeton födém
1 cm	glettelés, festés
RF7*	ÚJ AKNAFEDÉS (TERASZ KIEGÉSZÍTÉS)
2 cm	hőkezelt padló, faburkolat, stafilvára rejtetlen rögzítve
2 cm	légrés (stafilváz)
6-11 cm	apró szemű kavics feltöltés
1 cm	geotextília kaszálószűz felületelválasztó
2 rtg.	öntapadó mod. bit. vastaglemez csapadékvíz elleni szigetelés
14 cm	terhelhető EPS hab hőszigetelés
1 rtg.	párazáró réteg
15 cm	benmaradó trapézlemez zsaluzatos vb. aknafelem lejtésben
1 cm	glettelés, festés
RF9*	I. EMELETI PADLÓ ALULRÓL HÚLÓ FÖDÉMEL
1 cm	új műgyanta padlóburkolat (padlószőnyeg bontandó)
9 cm	aljzatbeton
1 rtg.	PE fólia technológiai szigetelés
5 cm	ásványi szálalás úszató réteg
25 cm	vasbeton födém
15 cm	ásványi szálalás hőszigetelés mechanikailag rögzítve
36 cm	légrés + burkolattartó vázszerkezet
3 cm	hőkezelt, natúr faburkolat

A KIVITELI TERVBEN FELHASZNÁLT ANYAGOKTÓL ELTÉRNI CSAK A TERVEZŐ JÓVÁHAGYÁSÁVAL AZONOS MINŐSÉGŰ ÉS MINŐSÍTÉSŰ ANYAGOKKAL LEHET!

- meglévő vasbeton szerkezetek
- meglévő hőszigetelések
- meglévő gipszkarton falak
- új vasbeton szerkezetek
- új beton szerkezetek
- új téglás szerkezetek
- új szálalás hőszigetelések
- új EPS hőszigetelések
- új XPS hőszigetelések
- új gipszkarton falak
- új sugárvédelmi gipszkarton falak
- új előlétfalak

MEGJEGYZÉSEK:

A rétegrendi jelölések az eredeti kiviteli tervből származnak, az új szerkezetek *** megkülönböztető utótagot kaptak.

A gépleeresztő akna alapozás és vízszigetelés kialakítása a tartószerkezeti tervek és a szigetelési részlettervek szerint történik.

Az új gipszkarton falszerkezetek a műgyanta burkolatú helyiségekben a padlóburkolatra készülnek. A szőnyegpadlós helyiségekben a burkolat bontandó, itt új műgyanta padló készül. Az MRI vizsgáló és a Röntgen helyiségekben a teljes padlórétegre elbontásra kerül.

A földszinten a déli oldal ablakai felett új zsaluzia kerül beépítésre az emeleti meglévővel azonos kialakításban.

A meglévő és új gipszkarton válaszfalak felületképzése glettelés után festés.

A kibontott belső ajtók újra beépítésre kerülnek az alaprajzi jelölésnek megfelelő helyeken. Az új belső ajtók jellegükben a meglévőekkel azonos szerkezetek lesznek.

MÉRETEK A HELYSZÍNEN ELLENŐRIZENDŐK!

MEGBIZO: Magyar Kajak-Kenu Szövetség
1138 Budapest, Latorca utca 2.

MUNKA: MAGYAR KAJAK-KENU SZÖVETSÉG
LATORCA UTCAI SPORTTUDOMÁNYI KUTATÓ- ÉS
DIAGNOSZTIKAI KÖZPONT

RI-ZA-LIT
RIMELY-ZAJÁCZ ÉPÍTÉSZ STÚDIÓ Kft.
1221 Budapest Lomnici u. 28/a
tél: (+36-1) 381-0353, 381-0354
e-mail: riza@i-online.hu

FELELŐS TERVEZŐ:	TERVEZŐ MUNKATÁRS:	ORVOSTECHNOLÓGUS:
RIMELY KÁROLY ÉI 01-1785 ZAJÁCZ KATALIN ÉI 03-1118	BRO DÁNIEL KÖLÖSS-SÁROKLA GÉPÉSZ TERVEZŐ	FINTA GÁBOR ÉI 01-12176 MAKARA SÁNDOR ÉI 01-15176 ELEKTROMOS TERVEZŐ

SZABÓ ISTVÁN
T-T 01-3802

ERHARDT PÉTER
GT-1-4792

TARAJ MÁRTON
VT-01-11065

KIVITELI TERV

B-B ÉS C-C METSZET

dátum: 2017. NOVEMBER
mappa: M 1:50
rajzsám: É-2.2